

ALLROUNDER 720 E

GOLDEN ELECTRIC

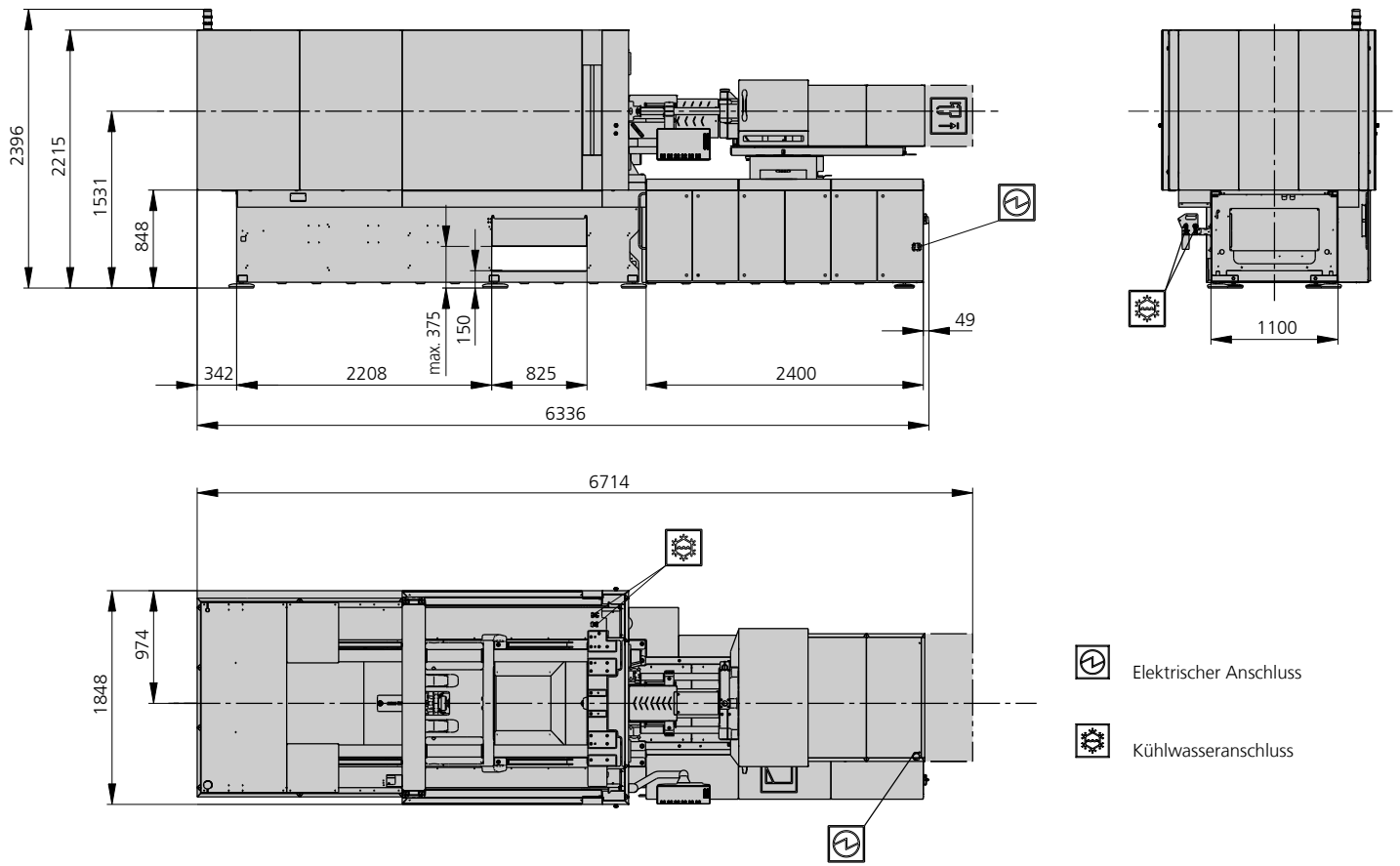
Säulenabstand: 720 x 720 mm

Schließkraft: 2800 kN

Spritzeinheit (nach EUROMAP): 800

ARBURG

AUFSTELLMASSE | 720 E GOLDEN ELECTRIC



TECHNISCHE DATEN | 720 E GOLDEN ELECTRIC

Schließeinheit		720 E GOLDEN ELECTRIC	
mit Schließkraft	max. kN	2800	
Öffnungskraft -weg	max. kN mm	--- 550	
Werkzeugeinbauhöhe fest variabel	min.-max. mm	--- 250-800	
Plattenabstand fest variabel	max. mm	--- 800-1350	
Lichter Säulenabstand (b x h)	mm	720 x 720	
Werkzeugaufspannplatten (b x h)	max. mm	1040 x 1040	
Gewicht bewegliche Werkzeughälfte	max. kg	2500	
Auswerferkraft -weg	max. kN mm	86 250	
Trockenlaufzeit EUROMAP ²	min. s - mm	2,9 - 504	

Spritzeinheit		800		
mit Schneckendurchmesser	mm	45	50	55
Wirksame Schneckenlänge	L/D	22	20	18
Schneckenweg	max. mm	200		
Rechnerisches Hubvolumen	max. cm ³	318	392	474
Schussgewicht	max. g PS	291	359	434
Materialdurchsatz	max. kg/h PS	46	53	59
	max. kg/h PA6.6	23	27	30
Spritzdruck	max. bar	2470	2000	1650
Nachdruckzeit	max. s - bar	300-1970	300-1600	300-1320
Einspritzstrom ²	max. cm ³ /s	175	216	261
	max. cm ³ /s	[223]	[275]	[333]
Einspritzgeschwindigkeit	max. mm/s	110		
	max. mm/s	[140]		
Schneckenumfangsgeschwindigkeit	max. m/min	28	31	34
Schneckendrehmoment	max. Nm	900	1000	1100
Düsenanlagekraft -abhebeweg	max. kN mm	70 400		
Heizleistung -zonen	kW	19,9 8		
Granulatbehälter	l	---		

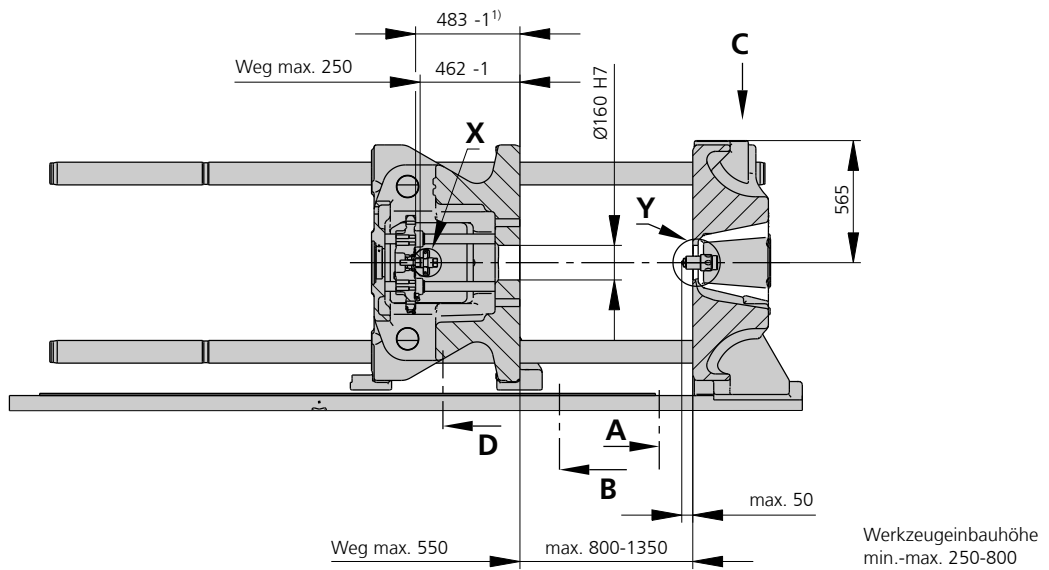
Antrieb und Anschluss		800		
mit Spritzeinheit		800		
Nettogewicht Maschine	kg	14350		
Schalldruckpegel Unsicherheit ⁴	dB(A)	---		
Elektrischer Anschluss ³	kW	50		
	Gesamt	100		
	Maschine	50		
	Heizung	35		
Kühlwasseranschluss	max. °C	30		
	min. Δp bar	1,5 DN 25		

Maschinentyp
mit EUROMAP Größenbezeichnung ¹
720 E GOLDEN ELECTRIC 2000 | 800

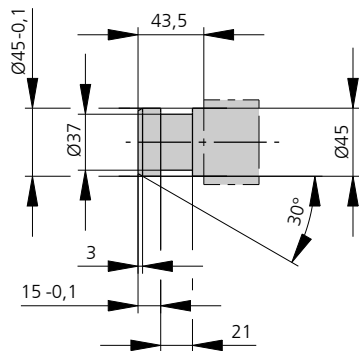
Auf Anfrage: weitere Maschinentypen sowie Werkzeugeinbauhöhen, Schnecken, Antriebsleistungen usw.
Alle Angaben beziehen sich auf die Grundausführung der Maschine. Abweichungen je nach Varianten sowie Prozesseinstellungen und Materialtyp sind möglich. Abhängig vom Antrieb können sich bestimmte Kombinationen gegenseitig ausschließen, wie z. B. max. Spritzdruck und max. Einspritzstrom.

- 1) Schließkraft (kN) - Größe Spritzeinheit = max. Hubvolumen (cm³) x max. Spritzdruck (kbar).
 - 2) Angabe des maximalen Einspritzstroms bei maximalen Spritzdruck.
 - 3) Angaben beziehen sich auf 400V/50Hz.
 - 4) Nähere Angaben in der Betriebsanleitung.
- [] Angaben gelten für alternative Ausstattung.

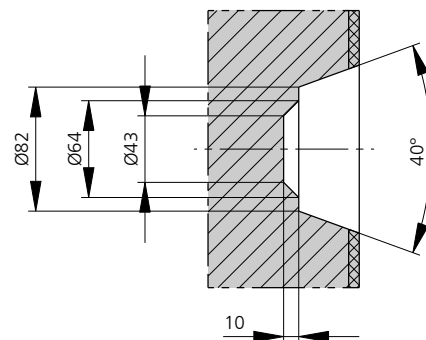
WERKZEUGEINBAUMASSE | 720 E GOLDEN ELECTRIC



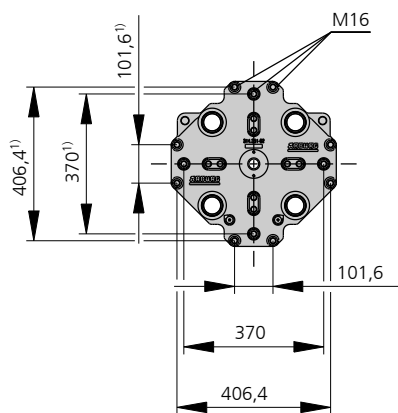
Auswerferbolzen | X



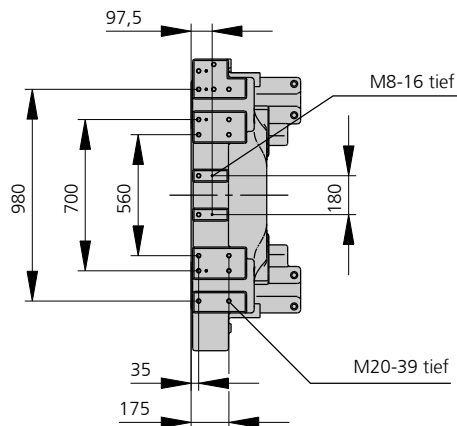
Ausdringung im Werkzeug (bei Bedarf) | Y



Auswerferplatte | D



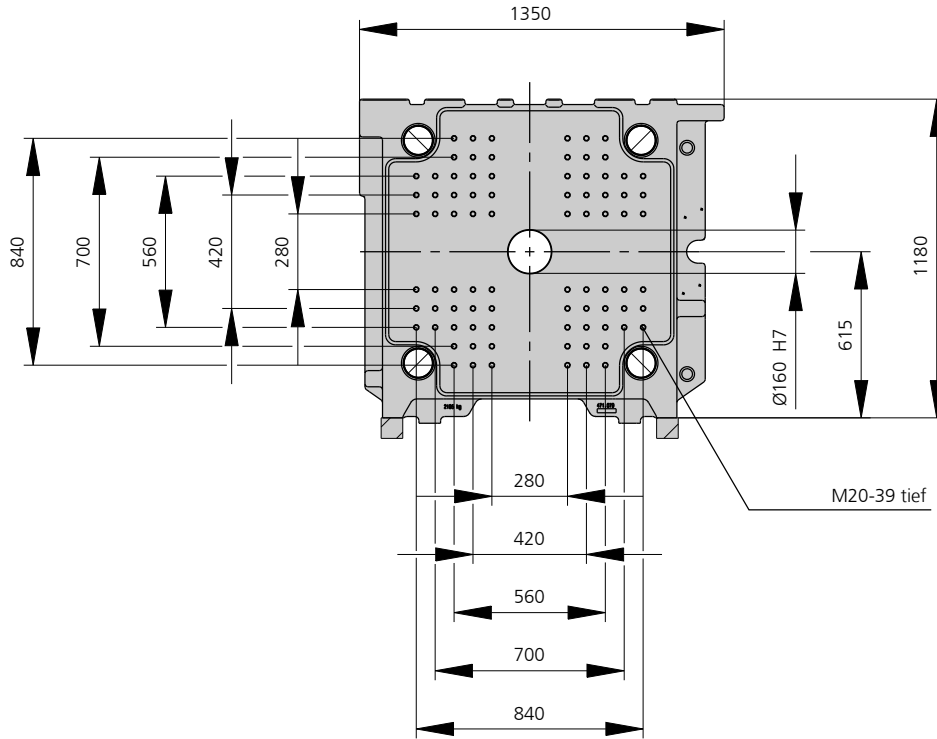
Befestigung Robot-System | C



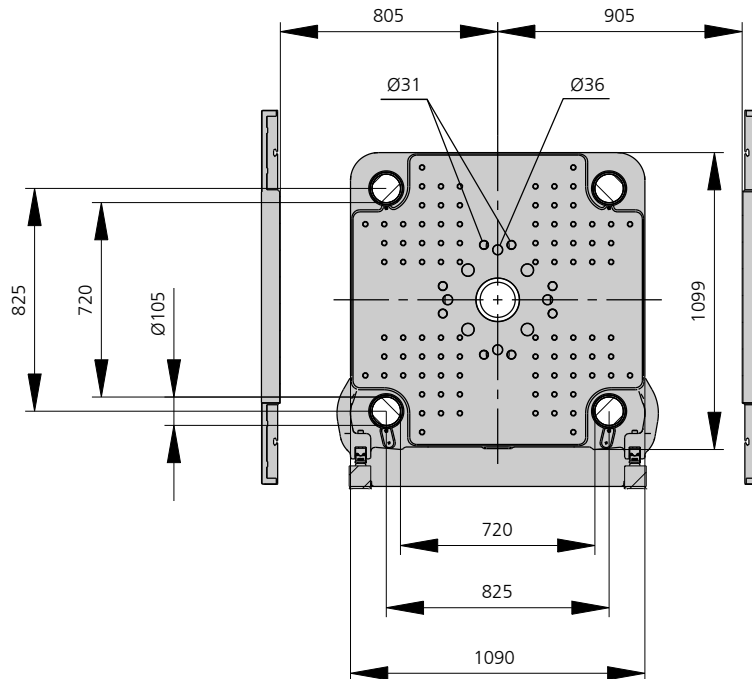
1) Position Auswerferplatte

WERKZEUGEINBAUMASSE | 720 E GOLDEN ELECTRIC

Feste Werkzeugaufspannplatte | A



Bewegliche Werkzeugaufspannplatte | B



SCHUSSGEWICHTE | 720 E GOLDEN ELECTRIC

Theoretische Schussgewichte für die wichtigsten Spritzgießmassen

Spritzeinheit nach EUROMAP		800				
Schneckendurchmesser	mm	45	50	55		
Polystyrol	max. g PS	291	359	434		
Styrol-Mischpolymerisate	max. g SB	284	350	424		
	max. g SAN, ABS ¹⁾	278	344	416		
Celluloseacetat	max. g CA ¹⁾	327	404	488		
Celluloseacetobutyrat	max. g CAB ¹⁾	304	375	454		
Polymethylmethacrylat	max. g PMMA	300	371	449		
Polyphenylenether, mod.	max. g PPE	270	333	403		
Polycarbonat	max. g PC	305	377	456		
Polysulfon	max. g PSU	316	390	471		
Polyamide	max. g PA 6.6 PA 6 ¹⁾	289	357	431		
	max. g PA 6.10 PA 11 ¹⁾	270	333	403		
Polyoxymethylen (Polyacetal)	max. g POM	359	443	536		
Polyethylenterephthalat	max. g PET	346	427	517		
Polyethylen	max. g PE-LD	219	271	328		
	max. g PE-HD	227	280	339		
Polypropylen	max. g PP	232	286	346		
Fluorpolymere	max. g FEP, PFA, PCTFE ¹⁾	465	574	695		
	max. g ETFE	408	504	609		
Polyvinylchlorid	max. g PVC-U	351	434	525		
	max. g PVC-P ¹⁾	324	401	485		

1) Mittelwert

ARBURG GmbH + Co KG
 Arthur-Hehl-Straße
 72290 Loßburg
 Tel.: +49 7446 33-0
www.arburg.com
contact@arburg.com